



**SECRETARÍA DE SALUD DE BAJA CALIFORNIA SUR  
INSTITUTO DE SERVICIOS DE SALUD DE BAJA CALIFORNIA SUR  
DIRECCIÓN DE SERVICIOS DE SALUD  
SUBDIRECCIÓN DE EPIDEMIOLOGÍA**

**INFORME SEMANAL DE COVID-19, INFLUENZA Y OVR EN BCS, 2024**  
Semana Epidemiológica (SE) 49-2024 (01 al 07 de diciembre de 2024)

**Se informan los casos confirmados de COVID-19, Influenza y OVR en 10 Unidades de Salud Monitoras de Enfermedad Respiratoria Viral (USMER) en BCS en 2024.-**

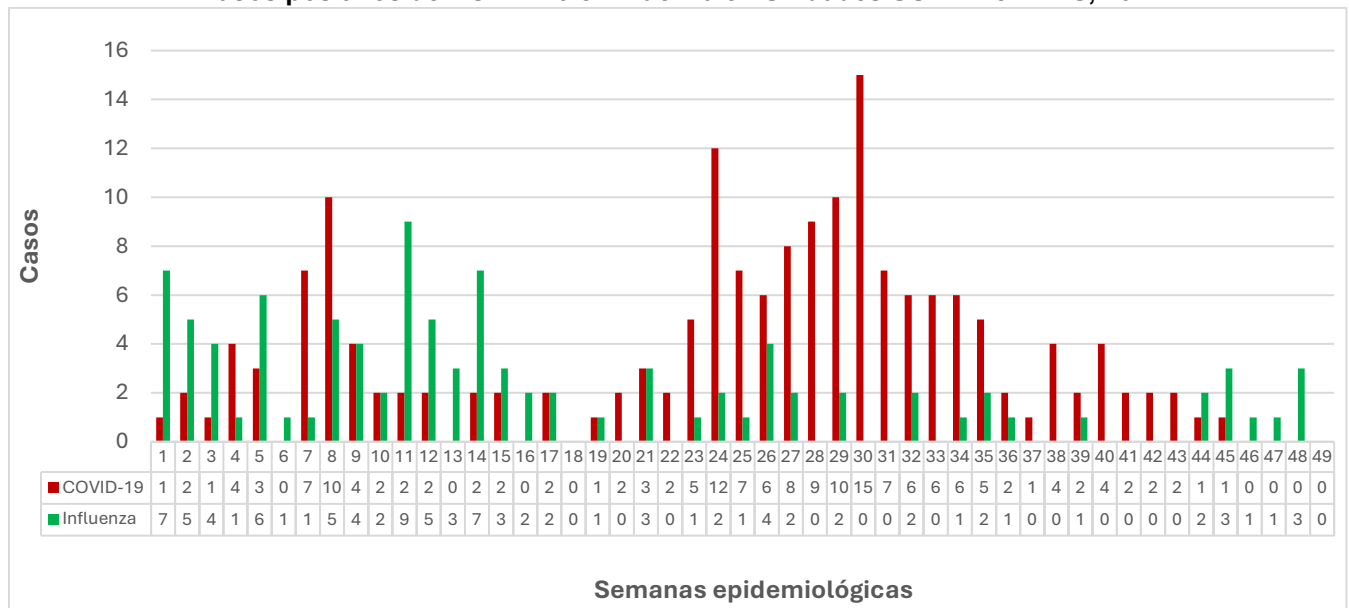
- En el acumulado del año, a nivel estatal se han notificado **2,097 casos sospechosos de Enfermedad Respiratoria Viral:** Enfermedad Tipo Influenza (ETI) e Infección Respiratoria Aguda Grave (IRAG), en las unidades USMER.
- Los casos sospechosos tuvieron un predominio de personas del sexo femenino de 51 con respecto a 49% masculinos; los casos tienen una **edad promedio de 40.35 años y la mediana es de 39 años.**

**Casos y defunciones positivas a COVID-19 e Influenza en BCS, 2024**

Municipio	Casos de COVID-19	Defunciones por COVID-19	Casos de Influenza	Defunciones por Influenza
Comondú	6	2	4	0
La Paz	108	6	62	4
Los Cabos	48	1	28	0
Loreto	3	0	4	0
Mulegé	10	1	2	0
<b>BCS</b>	<b>175</b>	<b>10</b>	<b>100</b>	<b>4</b>

- Los casos positivos a COVID-19 tuvieron un predominio de personas del sexo femenino con 54.3%, con respecto a 45.7% masculinos; el promedio de edad de los casos es de 48.8 años y la mediana es de 49 años.
- Los casos positivos a Influenza tuvieron un predominio de personas del sexo femenino de 58%, con respecto a 42% masculinos; el promedio de edad de los casos es de 36.8 años y la mediana es de 30 años.

**Casos positivos de COVID-19 e Influenza en Unidades USMER en BCS, 2024**

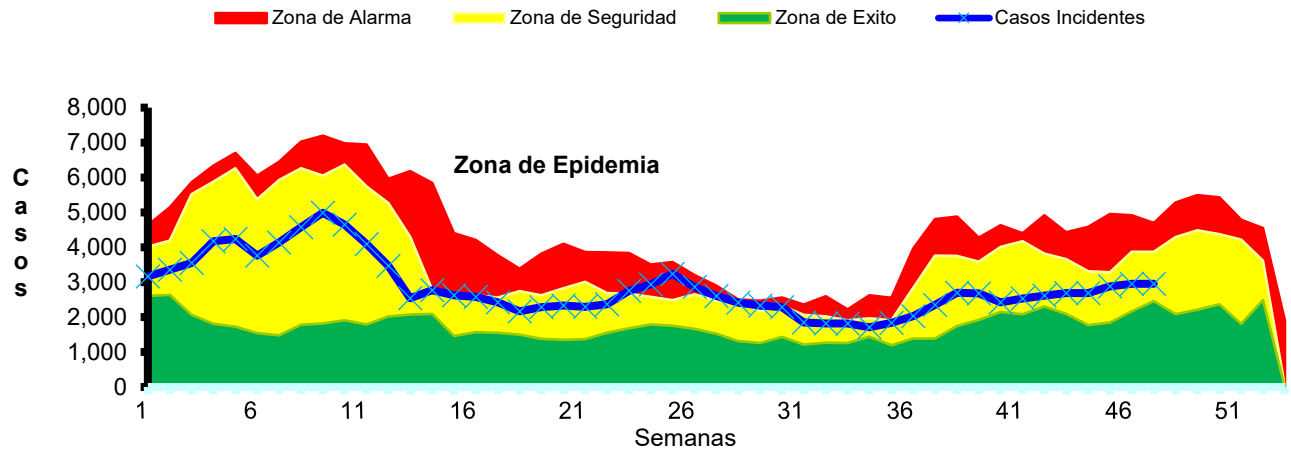


- Los casos de COVID-19 presentaron un incremento a partir de la SE 23, a partir de la SE 31 existe una tendencia descendente.
- Los casos de Influenza presentaron picos en las SE 01 y 11 de 2024, a partir de la SE 44 existe un discreto incremento.



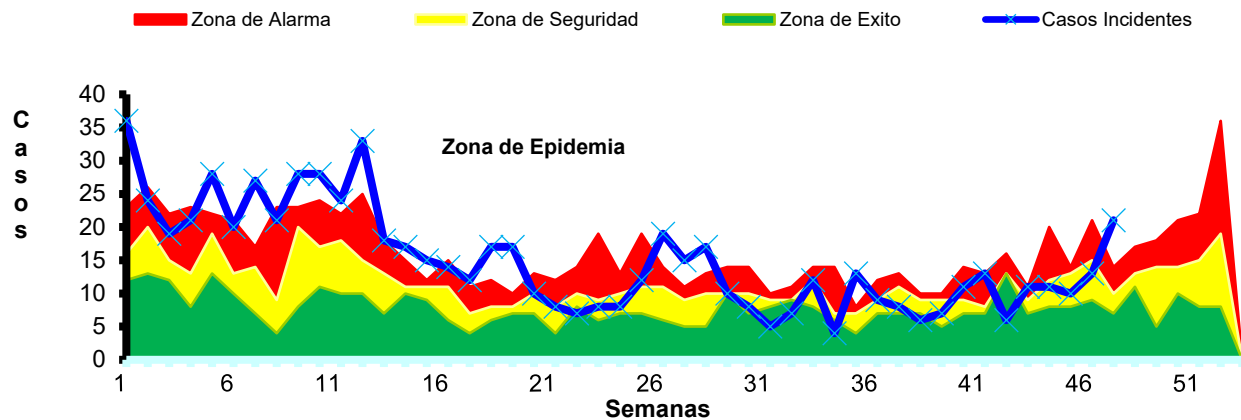


### Canal endémico de IRAS en BCS, SE 47-2024



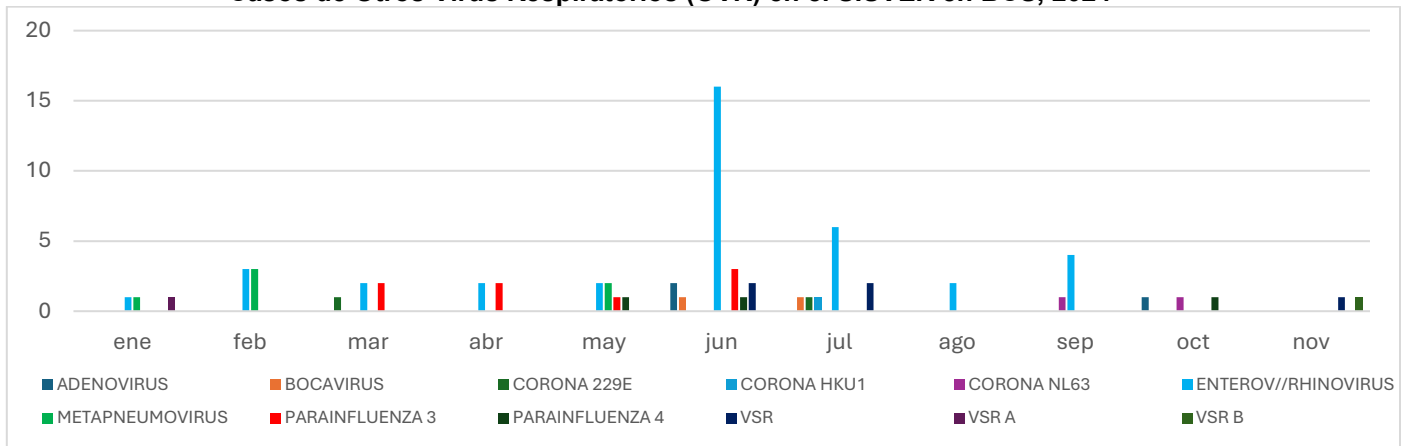
- El canal endémico de IRAS se ubicó en **zona de seguridad** en la última semana, con tendencia ascendente.

### Canal endémico de Neumonías/Bronconeumonías en BCS, SE 47-2024



- El canal endémico de Neumonías se ubicó en **zona de epidemia**, con una tendencia ascendente.

### Casos de Otros Virus Respiratorios (OVR) en el SISVER en BCS, 2024



- En 2024 se ha confirmado la circulación de 12 patógenos respiratorios correspondientes a la categoría de OVR, predominado la circulación de *Enterovirus/Rinovirus* con 38 casos.